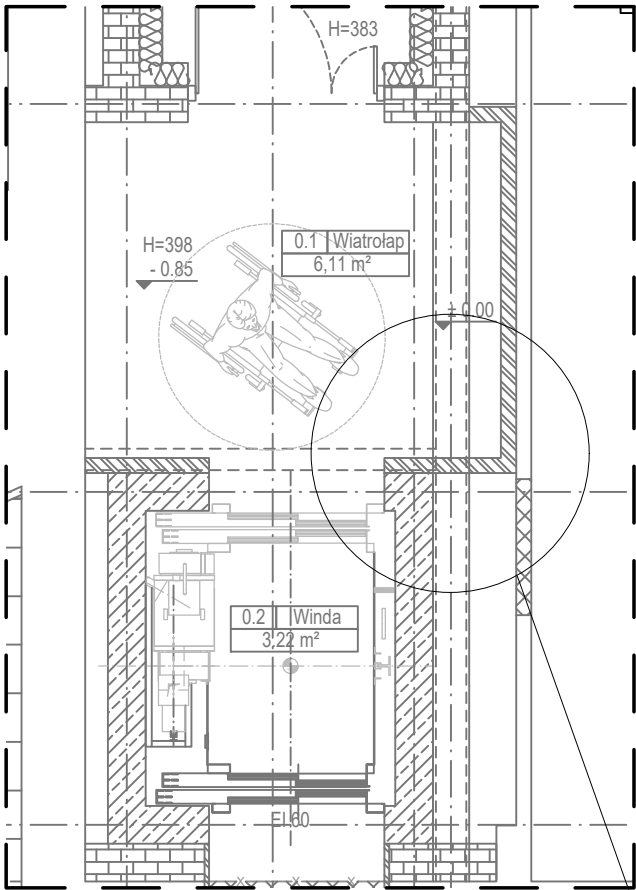
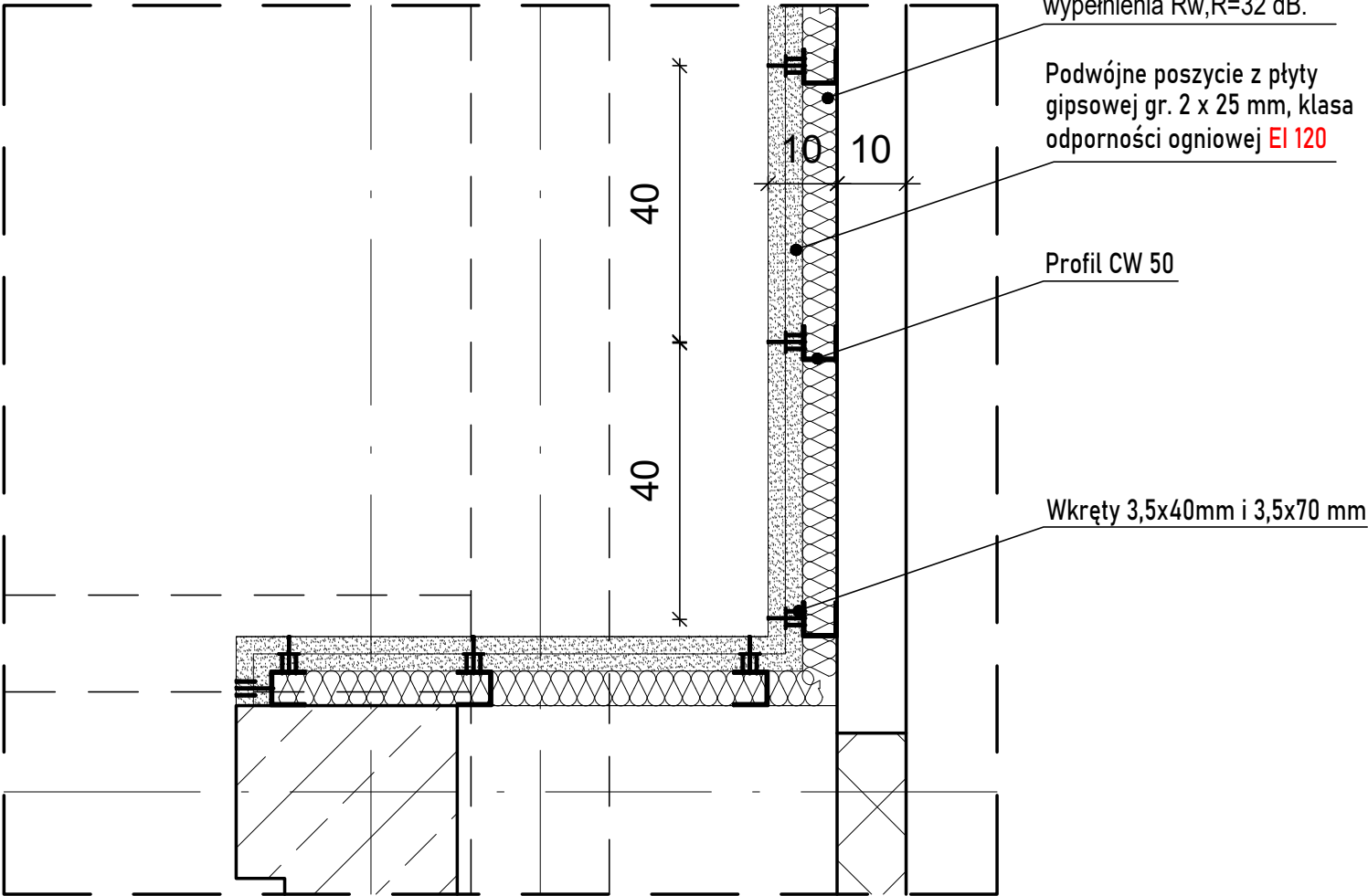


DETAL ŚCIANKI G-K- RZUT

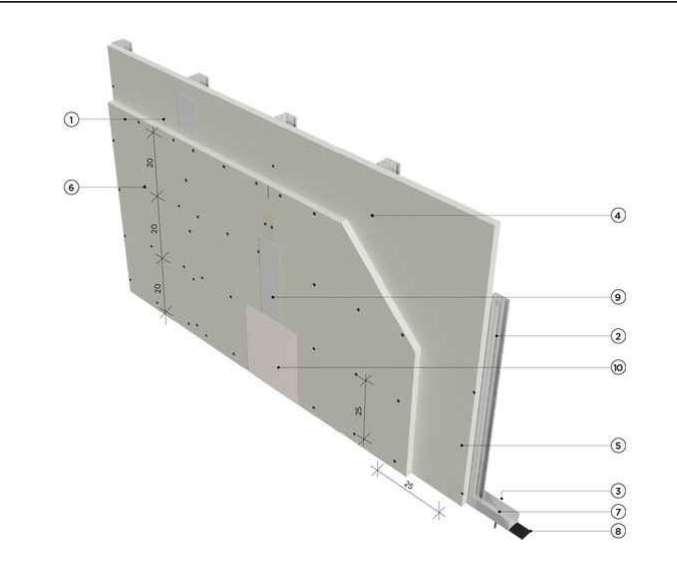
Skala 1:10



LOKALIZACJA DETALU NA RZUCIE

Skala 1:50

POGLĄDOWA GRAFIKA ŚCIANY :



1. Płyta gipsowo-włóknowa o gr. 25,0mm ogniodporna
- 2.Profil ryflowany CW
- 3.Profil ryflowany UW
- 4.Wkręty 3,5x40mm
- 5.Wkręty 3,5x70mm
- 6.Wkręty 3,5x50mm
- 7.Kołek wbijany 6x40mm
- 8.Taśma uszczelniająca piankowa
- 9.Masa szpachlowa - do spoinowania płyt g-k
- 10.Masa szpachlowa - do wstępnego szpachlowania z taśmą zbrojącą
- 11.Wełna mineralna - w razie ptrzeby

UWAGA:

- Kształtowniki obwodowe mocowane są do konstrukcji budynku łącznikami mechanicznymi w maksymalnym rozstawie 750 mm. W stykach tych profili z elementami konstrukcyjnymi budynku stosuje się taśmę uszczelniającą piankową z polietylenu spienionego o min. grubości 3mm i szerokości dobranej w zależności od szerokości profili. Taśma na całym obwodzie ściany, tj. wzdłuż profili obwodowych ma szczelnie przylegać do siebie (ułożona na styk) oraz na całej długości szczelnie dolegać do podłoża i profili (brak widocznych "gołym okiem" prześwitów między taśmą, a profilami i podłożem).
- Wypełnienie wełną mineralną nie jest wymagane. W razie potrzeby w celu poprawy parametrów akustycznych lub termicznych obudowy szybu może być stosowana dowolna wełna mineralna o klasie reakcji na ogień A1.
- Zaleca się stosowanie płyt o szerokości zapewniającej montaż izolacji bez połączeń pionowych między słupkami i wysokości równej długości handlowej.
- Izolacja musi przylegać na całej szerokość między słupkami, tj. musi stanowić szczelne wypełnienie przestrzeni między środnikami profili CW.

BUDOWA DŹWIGU OSOBOWEGO DLA OSÓB NIEPEŁNOSPRAWNYCH W BUDYNKU ZESPOŁU SZKÓŁ W WIŚLE	
	SKALA 1:10
DETAL ŚCIANKI G-K	BRANŻA: ARCHITEKTURA
DANE INWESTORA: Powiat Cieszyński ul. Bobrecka 29, 43-400 Cieszyn	NR RYSUNKU: D2
ADRES BUDOWY: 43-460 Wiśła, ul. Wł. Reymonta 2 dz. nr 523/13	CZERWIEC 2025
PROJEKTOWAŁ: mgr inż. arch. Maciej Pindur 149/02 i 646/86 Spec. architektoniczna	PODPIS:
SPRAWDZIŁ: mgr inż. arch. Agnieszka Szulc 46/SLOKK/2016/II Spec. architektoniczna	PODPIS:
OPRACOWAŁ: inż. tech. Emilia Marcol	PODPIS:
Pracownia Projektowa "PIK" S.C. Anna i Maciej Pindur 44-240 ŻORY, ul. Szeroka 24 tel. (32)434-42-20 www.pik.pl e-mail:biuro@pik.pl	